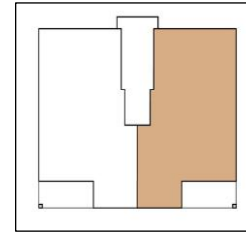
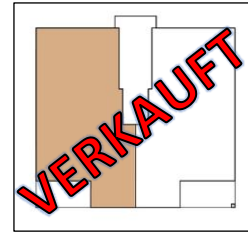
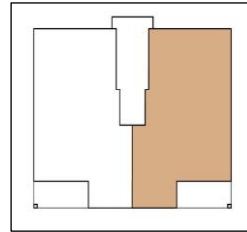
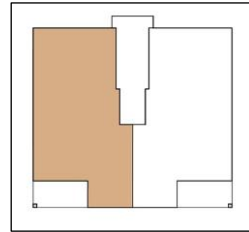


PREISLISTE WOHNANLAGE LAUTERTAL



Stand: 25.06.2019



Wohnung 1

EG
3
90,54
272.000,00
inkl. Sondernutzungs-
recht für den Garten

Wohnung 2

EG
3
90,51
272.000,00
inkl. Sondernutzungs-
recht für den Garten

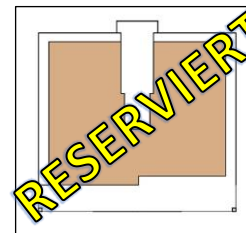
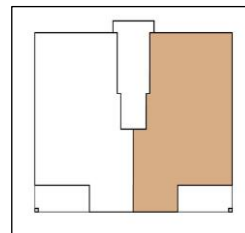
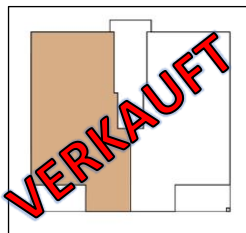
Wohnung 3

1. OG
3
90,60
272.000,00

Wohnung 4

1. OG
3
90,53
272.000,00

Lage
Zimmer
Wohnfläche gesamt m²
Kaufpreis €



Wohnung 5

2. OG
3
90,59
272.000,00

Wohnung 6

2. OG
3
90,52
272.000,00

Wohnung 7

3. OG - Penthouse
4
147,56
457.000,00

Lage
Zimmer
Wohnfläche m²
Kaufpreis €



Option:

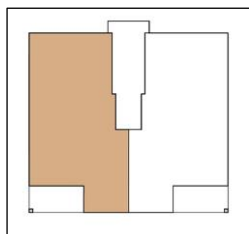
Garage im Garagenhof
20.000,00 €

Stellplatz
9.500,00 €



PREISLISTE WOHNANLAGE LAUTERTAL

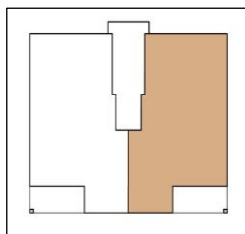
Stand: 25.06.2019



Wohnung 8

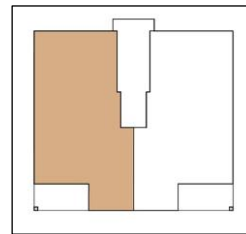
Lage
Zimmer
Wohnfläche m²
Kaufpreis €

EG
3
90,59
272.000,00
inkl. Sondernutzungs-
recht für den Garten



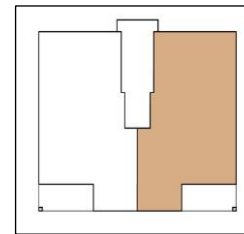
Wohnung 9

EG
3
90,52
272.000,00
inkl. Sondernutzungs-
recht für den Garten



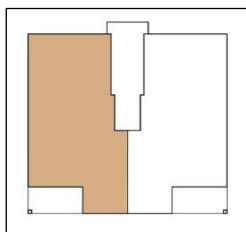
Wohnung 10

1. OG
3
90,63
272.000,00



Wohnung 11

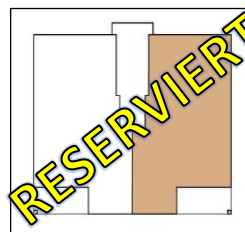
1. OG
3
90,56
272.000,00



Wohnung 12

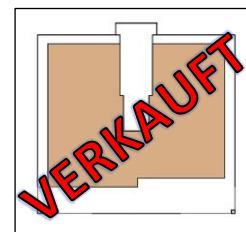
Lage
Zimmer
Wohnfläche m²
Kaufpreis €

2. OG
3
90,57
272.000,00



Wohnung 13

2. OG
3
90,32
272.000,00



Wohnung 14

3. OG - Penthouse
4
147,70
457.000,00



Option:

Garage im Garagenhof
20.000,00 €

Stellplatz
9.500,00 €

Die oben genannten Preise verstehen sich als Bruttopreise inkl. 19 % MwSt. Diese Preisliste gilt nur in Verbindung mit der dazugehörigen Leistungsbeschreibung. Bitte beachten Sie, dass alle hinterlegten Reservierungen unverbindlich sind und sich jederzeit ändern können!

Im Preis enthalten sind die Kosten für das Grundstück, Erschließung und die Hausanschlusskosten. Jede Wohnung hat einen separaten Kellerraum. Gemeinschaftlich genutzte Räume und Anlagen wie z.B. Treppenhaus, Flure im Keller, Waschmaschinenräume, Anschlusskeller sowie das Grundstück werden jeweils anteilig zugeordnet.

